

**SEMINARIO 1****27/10/2018**

**ore 08:30-08:45** Registrazione partecipanti  
**ore 08:45-09:00** Introduzione al Corso e scopi di questo. Presentazione dei docenti.  
**ore 09:00-11:00** Introduzione alla immunologia clinica. Diversi tipi di risposte immunitarie e loro caratteristiche. Immunità innata ed acquisita.  
**ore 11:00-11:15** Discussione  
**ore 11:15-11:30** **Coffe Break**  
**ore 11:30-13:00** Antigeni ed Anticorpi. Reazione Antigene/Anticorpo. Sistema di HLA.  
**ore 13:00-13:15** Discussione  
**ore 13:15-14:00** **Pranzo**  
**ore 14:00-16:00** Il tessuto immunitario. Organi linfatici primari e secondari.  
**ore 16:00-16:15** Discussione  
**ore 16:15-18:00** **sessione non ECM**  
 Micro-intradermo-terapia nella clinica: tecnica e punti di iniezione.  
**ore 18:00-18:30** Discussione e chiusura lavori.

**SEMINARIO 2****1/12/2018**

**ore 08:30-08:45** Registrazione partecipanti  
**ore 08:45-11:00** Recettori, processazione e presentazione dell'antigene ai linfociti T. Tolleranza ed intolleranza. Reazioni immunitarie verso i vari agenti patogeni.  
**ore 11:00-11:15** Discussione  
**ore 11:15-11:30** **Coffe Break**  
**ore 11:30-13:00** Il laboratorio clinico nella immunologia e nelle malattie infettive.  
**ore 13:00-13:15** Discussione  
**ore 13:15-14:00** **Pranzo**  
**ore 14:00-16:00.** Anticorpi mono e policlonali.  
**ore 16:00-16:15** Discussione  
**ore 16:15-18:00** **sessione non ECM**  
 Esempi clinici: prevenzione delle patologie invernali, approccio clinico ad artralgie.  
**ore 18:00-18:30** Discussione e chiusura lavori.

**SEMINARIO 3****26/01/2019**

**ore 08:30-08:45** Registrazione partecipanti  
**ore 08:45-11:00** Ipersensibilità immediata e ritardata. Immuno-deficienze. Senescenza del sistema immunitario. Immuno-sorveglianza.  
**ore 11:00-11:15** Discussione  
**ore 11:15-11:30** **Coffe Break**  
**ore 11:30-13:00** Alimentazione e importanza dell'immuno-compatibilità nutrizionale.  
**ore 13:00-13:15** Discussione  
**ore 13:15-14:00** **Pranzo**  
**ore 14:00-16:00** Immunità umorale e cellulo-mediata. Rapporti fra i 3 grandi sistemi. Genetica ed epigenetica. L'uomo e l'ambiente.  
**ore 16:00-16:15** Discussione  
**ore 16:15-18:00** **sessione non ECM**  
 Esempi clinici: possibilità terapeutiche nelle disfunzioni della sfera alimentare.  
**ore 18:00-18:30** Discussione e chiusura lavori.

**SEMINARIO 4****23/02/2019**

**ore 08:30-08:45** Registrazione partecipanti  
**ore 08:45-11:00** Il MALT e GALT. Eubiosi e disbiosi. Probiotici e Sistema Immunitario.  
**ore 11:00-11:15** Discussione  
**ore 11:15-11:30** **Coffe Break**  
**ore 11:30-13:00** Il sistema genitale femminile. Disfunzioni e patologie ginecologiche..  
**ore 13:00-13:15** Discussione  
**ore 13:15-14:00** **Pranzo**  
**ore 14:00-16:00** Climaterio e post-menopausa. I patogeni nelle affezioni uro-genitali.  
**ore 16:00-16:15** Discussione  
**ore 16:15-18:00** **sessione non ECM**  
 Esempi clinici nelle varie patologie genitali.  
**ore 18:00-18:30** Discussione e chiusura lavori.

**SEMINARIO 5****23/03/2019**

**ore 08:30-08:45** Registrazione partecipanti  
**ore 08:45-11:00** SNC e del SNP. Neuro-trasmittitori. Neuro-peptidi intestinali.  
**ore 11:00-11:15** Discussione  
**ore 11:15-11:30** **Coffe Break**  
**ore 11:30-13:00** SNV ed enterico. Disfunzioni neurovegetative e loro manifestazioni.  
**ore 13:00-13:15** Discussione  
**ore 13:15-14:00** **Pranzo**  
**ore 14:00-16:00** Il sistema linfatico cerebrale. Effetti dei patogeni sul S. Nervoso Centrale.  
**ore 16:00-16:15** Discussione  
**ore 16:15-18:00** **sessione non ECM**  
 Esempi clinici: organoterapici low-dose e SKA in PANDAS-PANS, nelle malattie degenerative-senescenza-demielinizzazioni.  
**ore 18:00-18:30** Discussione e chiusura lavori.

**SEMINARIO 6****18/05/2019**

**ore 08:30-08:45** Registrazione partecipanti  
**ore 08:45-11:00** Omeopatia e organoterapici.  
**ore 10:00-11:00** Le basi dell'Omeopatia.  
**ore 11:00-11:15** Discussione  
**ore 11:15-11:30** **Coffe Break**  
**ore 11:30-13:00** Concetto di Forza Vitale e Diatesi. Evoluzione e interpretazione moderna del pensiero hahnemanniano.  
**ore 13:00-13:15** Discussione  
**ore 13:15-14:00** **Pranzo**  
**ore 14:00-16:00** Importanza della Omeopatia Costituzionale. Prevenzione in Omeopatia.  
**ore 16:00-16:15** Discussione  
**ore 16:15-18:00** **sessione non ECM**  
 Considerazioni sulla terapia con organoterapici low-dose e SKA nelle varie patologie e future possibilità di applicazione.  
**ore 18:15-18:30** Discussione e chiusura lavori.



PROVIDER ECM Nr. Rif. 3282  
Via Paolo Emilio, 10 - 00192 ROMA –  
Tel. 06 87756962 - www.alfafcm.com

**SCHEDA DI ISCRIZIONE AL CORSO**

**IMMUNOLOGIA APPLICATA**

In fase di accreditamento

per n. crediti formativi ECM da definire

**Sabato 27 Ottobre 2018**

**Sabato 1 Dicembre 2018**

**Sabato 26 Gennaio 2019**

**Sabato 23 Febbraio 2019**

**Sabato 23 Marzo 2019**

**Sabato 18 Maggio 2019**

Dalle ore 8.30 alle ore 18.30

**RIUNIONE ANNUALE 8 giugno 2019**

c/o CIMI – Via V. Monti 12 - 00154 - Roma

Da completare in ogni sua parte in stampatello  
ed inviare via e-mail: c.rodriquez@alfafcm.com  
o via fax al numero 06 30194035

Nome\* .....

Cognome\* .....

Indirizzo abitazione .....

CAP ..... Città ..... Prov .....

Indirizzo Studio.....

CAP ..... Città ..... Prov .....

Tel.\* ..... Cell. ....

Fax ..... E-mail\* .....

Codice Fiscale\* .....

Luogo e data di nascita  
.....

Ente di appartenenza  
.....

Professione e Specializzazione\*  
.....

Iscrizione all'Ordine/Collegio/ASS.\*  
..... Num. ....

Intendo far richiesta dei crediti ECM in qualità di:

Medico Chirurgo: Specializzazione:

Farmacista Ospedaliero  Farmacista Territoriale

Biologo

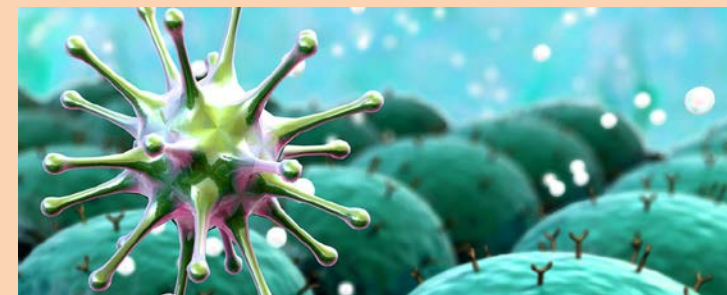
Informativa ai sensi dell'art. 13 d.lgs. 196/2003: i suoi dati personali forniti nella presente occasione saranno oggetto di trattamento informatico e manuale, al fine di documentare la sua partecipazione alla manifestazione e a trattamenti derivati da obblighi di legge. Essi saranno comunicati a fornitori di servizi inerenti la manifestazione per il disbrigo delle pratiche relative all'organizzazione della stessa. Il conferimento dei dati a tali fini è obbligatorio ed essenziale per la sua partecipazione alla manifestazione.  
Il titolare dei dati è la Alfa FCM Srl. A lei competono tutti i diritti previsti dall'art. 7 T.U. Preso atto dell'informativa di cui sopra consento al trattamento dei miei dati personali e alla loro comunicazione per le finalità sopra indicate.

**COSTO TOTALE DEL CORSO € 880,00 IVA inclusa**  
**ACCONTO per PRE-ISCRIZIONE € 200,00**  
**SALDO entro 15 ottobre € 680,00**

Luogo..... Data .....

Firma.....

Coffee Break e Lunch in sede



**IMMUNOLOGIA**  
**APPLICATA**

**PROGRAMMA CORSO**

**2018/2019**

Sede: **CIMI**

**Via V. Monti 12 – 00154 – ROMA**

**SPONSOR UNICO**

