

ECHINACEA



ECHINACEA

INTEGRATORE ALIMENTARE A BASE DI ESTRATTI DI ECHINACEA

**UTILE PER LA FISIOLÓGICA FUNZIONALITÀ
DEL SISTEMA IMMUNITARIO**

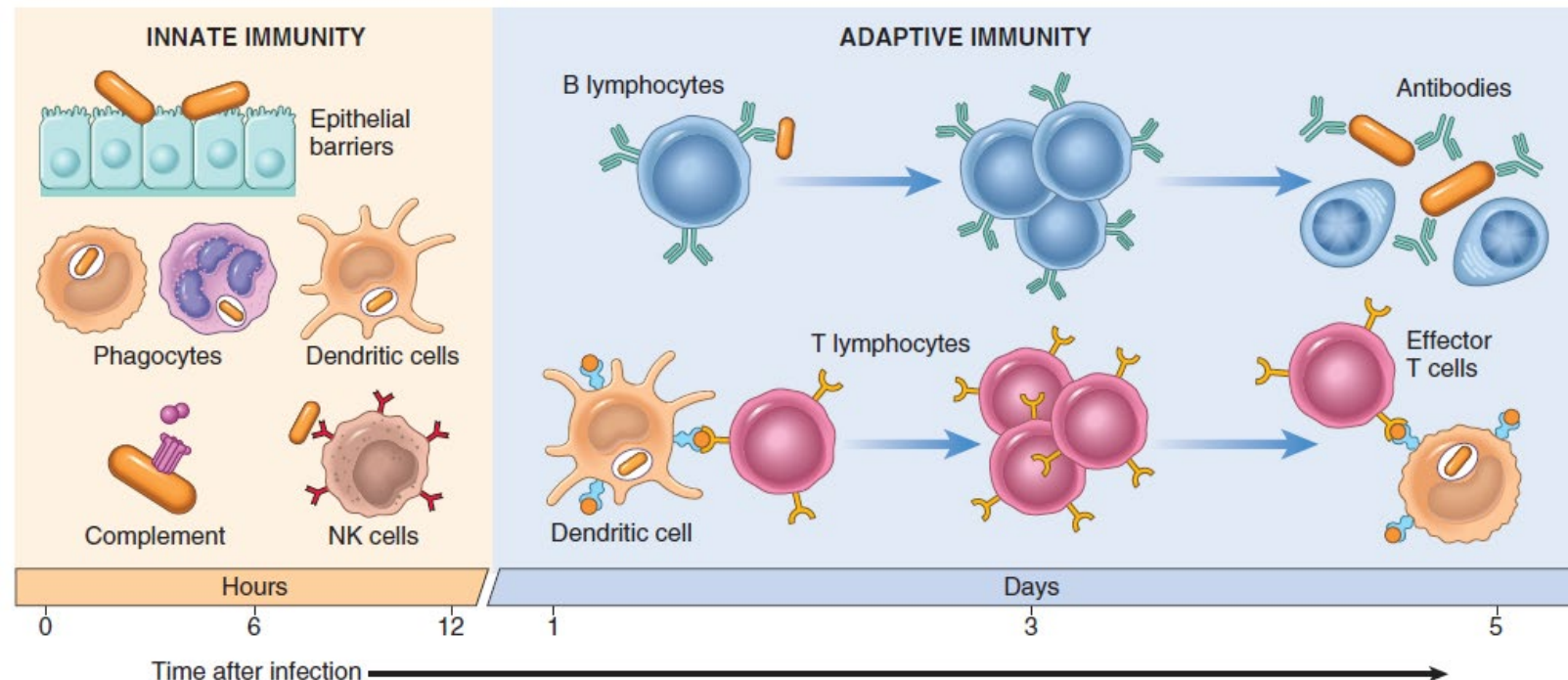
- AZIONE IMMUNOMODULANTE (ECHINACEA)
- FUNZIONALITÀ DELLE PRIME VIE RESPIRATORIE (ECHINACEA)



IL SISTEMA IMMUNITARIO

IL SISTEMA IMMUNITARIO HA IL COMPITO DI PROTEGGERE L'ORGANISMO CONTRO LE INFEZIONI E ALTRE AGGRESSIONI DA AGENTI ESTERNI. ESISTONO DUE TIPOLOGIE DI IMMUNITÀ:

- INNATA
- ADATTATIVA



IMMUNITÀ INNATA

PRIMA LINEA DI DIFESA

- FORMA DI IMMUNITÀ ASPECIFICA, DETTA ANCHE IMMUNITÀ NATURALE, EREDITARIA O COSTITUTIVA, RAPPRESENTA LA PRIMA LINEA DIFENSIVA NEI SOGGETTI NON IMMUNIZZATI.
- I MECCANISMI ALLA BASE DELL'IMMUNITÀ NATURALE SONO PREESISTENTI AL CONTATTO CON I MICRORGANISMI E VENGONO ATTIVATI TEMPESTIVAMENTE DALLA PRESENZA DEGLI AGENTI PATOGENI PRIMA CHE L'ORGANISMO SIA IN GRADO DI SVILUPPARE UNA RISPOSTA IMMUNITARIA SPECIFICA VERSO DI ESSI (IMMUNITÀ SPECIFICA).
- QUESTA PRIMA LINEA DIFENSIVA DIPENDE DA BARRIERE ANATOMICHE, BARRIERE FISIOLOGICHE, MECCANISMI DI ENDOCITOSI/FAGOCITOSI, BARRIERE INFIAMMATORIE

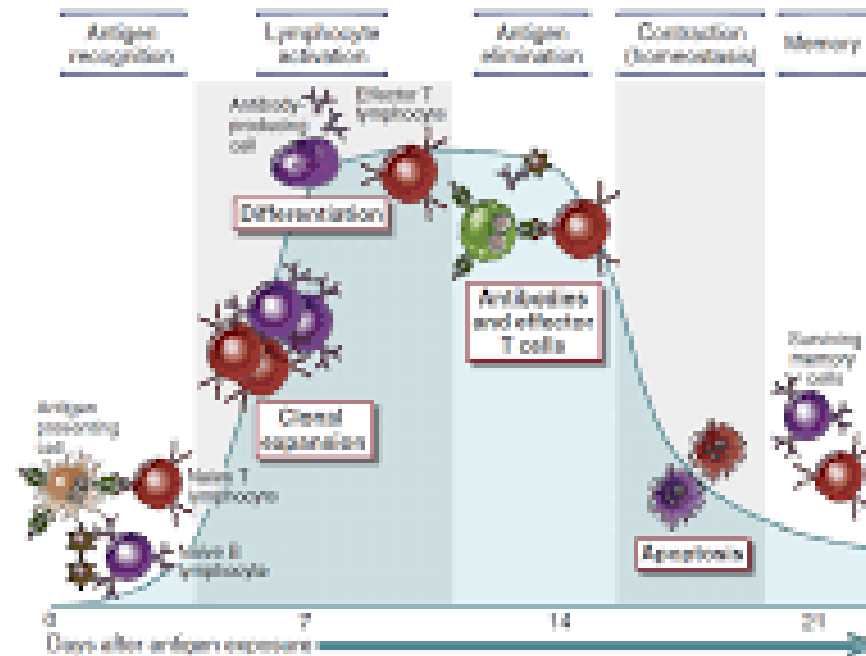
IMMUNITÀ ADATTATIVA

L'IMMUNITÀ SPECIFICA O ADATTATIVA, NOTA ANCHE COME IMMUNITÀ ACQUISITA, RAPPRESENTA L'INSIEME DELLE RISPOSTE DI TIPO SPECIFICO ATTIVATE DAL SISTEMA IMMUNITARIO VERSO I MICRORGANISMI PATOGENI. SI SUDDIVIDE IN:

- **IMMUNITÀ UMORALE:** MEDIATA DA ANTICORPI, PRODOTTI DA LINFOCITI B. GLI ANTICORPI PROTEGGONO L'ORGANISMO CONTRO I PATOGENI EXTRACELLULARI NEL SANGUE, NELLE MUCOSE E NEI TESSUTI.
- **IMMUNITÀ CELLULO-MEDIATA:** MEDIATA DA LINFOCITI T. IMPORTANTI PER LA DIFESA DAI MICROBI INTRACELLULARI. POSSONO UCCIDERE DIRETTAMENTE LE CELLULE INFETTATE O INDURRE L'ATTIVITÀ DEI FAGOCITI ATTRAVERSO LA PRODUZIONE DI CITOCINE

IMMUNITÀ ADATTATIVA

Fasi della risposta adattativa



COSA PUÒ INDEBOLIRE IL SISTEMA IMMUNITARIO?

STRESS, PATOLOGIE DELLE PRIME VIE AEREE COME IL RAFFREDDORE, ANTIBIOTICI, SVARIATI FATTORI AMBIENTALI COME IL FREDDO, L'UMIDITÀ, IL CAMBIO DI STAGIONE, UN'ALIMENTAZIONE IMPROPRIA, L'INADEGUATO RIPOSO NOTTURNO, LA SEDENTARIETÀ, L'AFFATICAMENTO FISICO E L'AVANZARE DELL'ETÀ.

COME AGIRE?

IL MODO MIGLIORE E PIÙ EFFICACE PER RAFFORZARE LE DIFESE IMMUNITARIE È ADOTTARE UNO STILE DI VITA SANO, CON UNA DIETA RICCA DI FRUTTA E VERDURA, UN ESERCIZIO FISICO REGOLARE, NON ECCEDERE NELL'USO DI SOSTANZE ALCOLICHE, MANTENERE SOTTO CONTROLLO IL PESO CORPOREO E LA PRESSIONE ARTERIOSA, DORMIRE ALMENO 7 ORE PER NOTTE E OSSERVARE SCRUPOLOSAMENTE LE NORME DI CORRETTA IGIENE PERSONALE



OLTRE ALLE SANE ABITUDINI, PER RISVEGLIARE E COADIUVARE LE DIFESE IMMUNITARIE, È POSSIBILE AVVALERSI DELLE RISORSE CHE LA NATURA CI OFFRE IMPIEGANDO INGREDIENTI AD AZIONE IMMUNOMODULANTI, ANTIOSSIDANTI E ADATTOGENI, IN GRADO CIOÈ DI AUMENTARE IN MANIERA ASPECIFICA LA RESISTENZA DELL'ORGANISMO A STRESS DI VARIA NATURA, SIA FISICA CHE PSICHICA.



PRINCIPI ATTIVI – DOSAGGIO - FUNZIONE

Principi attivi	mg per 4 cpr*	Uso prevalente
Echinacea (<i>Echinacea purpurea</i> L.) parti aeree fiorite	800 (pari a 32 mg di polifenoli)	Stimolante del sistema immunitario; antiflogistico.

*dose giornaliera consigliata.

ECHINACEA PURPUREA (L.)

L'ECHINACEA È DIVENTATA FAMOSA COME PIANTA CON IMPORTANTI EFFETTI A LIVELLO DEL SISTEMA IMMUNITARIO E DELLE PRIME VIE AEREE. IDEALE SOPRATTUTTO PER I SOGGETTI SENSIBILI AI CLASSICI DISTURBI DA RAFFREDDAMENTO, STRESS PSICO-FISICO, CAMBI STAGIONALI

COSTITUENTI PRIMARI PARTE AEREA:

- POLIFENOLI
- POLISACCARIDI IMMUNOMODULANTI
- ALCAMIDI
- GLICOPROTEINE IMMUNOSTIMOLANTI
- FLAVONOIDI: RUTOSIDE, QUERCETINA



ECHINACEA PURPUREA (L.)

AZIONE IMMUNOMODULANTE

SOSTIENE I PROCESSI DELLA PRIMA LINEA DI DIFESA ASPECIFICA, COME LA FAGOCITOSI, L'ESPRESSIONE DEI LEUCOCITI E DEI NEUTROFILI IN PARTICOLARE, LA DIFFERENZIAZIONE DEI GRANULOCITI IMMATURI IN GRANULOCITI MATURI. FAVORISCE L'ATTIVITÀ DEI MACROFAGI E LA PRODUZIONE DI INTERFERONE, DI INTERLEUCHINE E DI TNF DA PARTE DEI MACROFAGI.

L'AUMENTO DELLA FAGOCITOSI È PARAGONABILE A QUELLO DELL'INTRAGLOBULINA TESTATA PER CONFRONTO, ED È QUANTIFICABILE TRA IL 20 E IL 30% RISPETTO AL CONTROLLO.

LE INTERLEUKINE MAGGIORMENTE SENSIBILI ALL'AZIONE DELL'ECHINACEA SONO LA INTERLEUCHINA 1 (IL 1), LA INTERLEUCHINA 6 (IL 6) E LA INTERLEUCHINA 10 (IL 10).

L'AUMENTO DI QUESTI PARAMETRI RAGGIUNGE IL MASSIMO DOPO CIRCA 4 ORE DALLA SOMMINISTRAZIONE ORALE DELLA DROGA, E PERMANE SU LIVELLI SIGNIFICATIVI PER CIRCA 8 ORE. L'AUMENTO DEI LINFOCITI T, IN PARTICOLARE DEI T4 HELPER E DEI T8 SUPPRESSOR, RAGGIUNGE IL MASSIMO LIVELLO DOPO CIRCA 8 GIORNI DI TERAPIA, PER POI RIMANERE SU ALTI LIVELLI PROSEGUENDO LA TERAPIA. IDEALI PER UN TRATTAMENTO NEI SOGGETTI SENSIBILI AI CLASSICI DISTURBI DA RAFFREDDAMENTO.

BIBLIOGRAFIA:

- BROUSSEAU M. ET AL. ENHANCEMENT OF NATURAL KILLER CELLS AND INCREASED SURVIVAL OF AGING MICE FED DAILY ECHINACEA ROOT EXTRACT FROM YOUTH. BIOGERONTOLOGY. 6(3):157-63, 2005.
- SHARMA L. ET AL. INDUCTION OF MULTIPLE PRO-INFLAMMATORY CYTOKINES BY RESPIRATORY VIRUSES AND REVERSAL BY STANDARDIZED ECHINACEA, A POTENT ANTIVIRAL HERBAL EXTRACT. ANTIVIRAL RES. 83(2):165-70, 2009.
- GHAEMI A. ET AL. ECHINACEA PURPUREA POLYSACCHARIDE REDUCES THE LATENCY RATE IN HERPES SIMPLEX VIRUS TYPE-1 INFECTIONS. INTERVIROLOGY. 52(1):29-34, 2009.
- SHARMA M. ET AL. THE EFFICACY OF ECHINACEA IN A 3-D TISSUE MODEL OF HUMAN AIRWAY EPITHELIUM. PHYTOTHER RES. 2009 DEC 8. [EPUB AHEAD OF PRINT].
- PLESCHKA S. ET AL. ANTI-VIRAL PROPERTIES AND MODE OF ACTION OF STANDARDIZED ECHINACEA PURPUREA EXTRACT AGAINST HIGHLY PATHOGENIC AVIAN INFLUENZA VIRUS (H5N1, H7N7) AND SWINE-ORIGIN H1N1 (S-OIV). VIROL J. 6:197, 2009.
- SPERBER S.J. ET AL. ECHINACEA PURPUREA FOR PREVENTION OF EXPERIMENTAL RHINOVIRUS COLDS. CLIN INFECT DIS. 38(10):1367-71, 2004.

PERCHÉ ECHINACEA?

AZIONE
ASPECIFICA SUL
SISTEMA
IMMUNITARIO



AZIONE SULLE
PRIME VIE
AEREE



IDEALE SOPRATTUTTO PER I SOGGETTI
SENSIBILI AI CLASSICI DISTURBI DA
RAFFREDDAMENTO, STRESS PSICO-FISICO,
CAMBI STAGIONALI



Laboratorio Sodini S.r.l.
Tel. +39 055 8587203 | Fax +39 055 8547368
www.laboratoriosodini.it

