



CARBOASSORBIN

CARBOASSORBIN

INTEGRATORE ALIMENTARE A BASE DI ESTRATTI VEGETALI PER
L'ELIMINAZIONE DEI GAS INTESTINALI

UTILE IN CASO DI DIGESTIONE LENTA

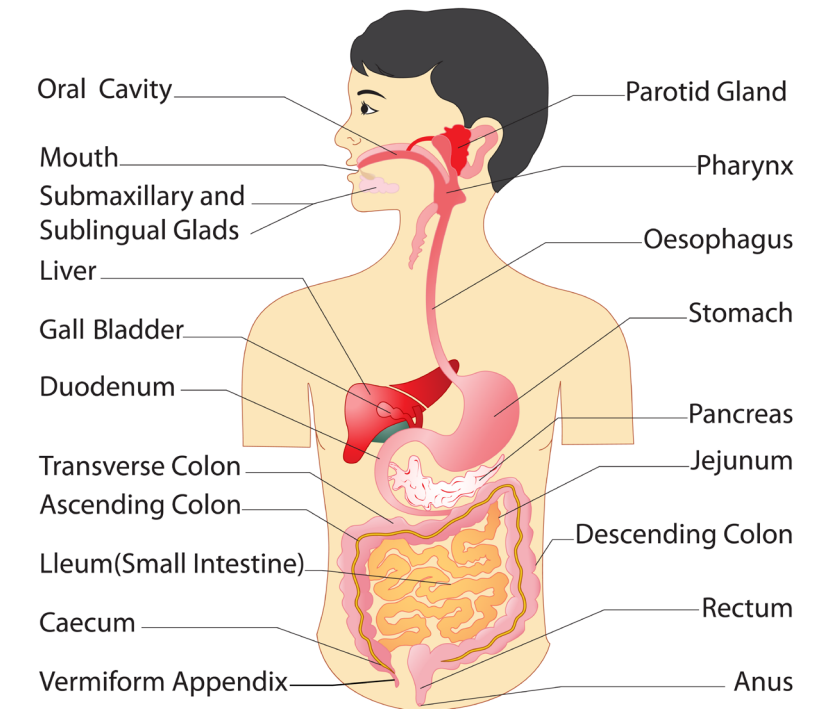
- FAVORISCE LA FUNZIONALITÀ DIGESTIVA (ARTEMISIA, FINOCCHIO, LUPPOLO)
- FAVORISCE L'ELIMINAZIONE DEI GAS INTESTINALI (ANETO, FINOCCHIO, MELISSA)



LA DIGESTIONE

L'APPARATO DIGERENTE CONSISTE IN UN INSIEME DI DIVERSI ORGANI CHE PARTONO DALL'ORIFIZIO BOCCALE E TERMINANO CON QUELLO ANALE. LE SUE PRINCIPALI FUNZIONI SONO QUELLE DI SCINDERE E PERMETTERE L'ASSORBIMENTO DEI NUTRIENTI PROVENIENTI DALL'ALIMENTAZIONE. PIÙ NELLO SPECIFICO IL SISTEMA DIGERENTE SVOLGE 4 COMPITI FONDAMENTALI:

- INGESTIONE ATTRAVERSO LA BOCCA: INTRODUCIAMO IL CIBO COSTITUTO DA UNA MISCELA DI COMPONENTI DIVERSI E COMPLESSE DA PUNTO DI VISTA CHIMICO
- DIGESTIONE GLI ALIMENTI: TRAMITE FRAMMENTAZIONE CHIMICO-ENZIMATICA E MECCANICA DEI CIBI
- ASSORBIMENTO, TRASPORTO PASSIVO O ATTIVO DEI NUTRIENTI NELLA LINFA O NEL CIRCOLO EMATICO
- UNA FUNZIONE DI MOTILITÀ PERMETTE DI ELIMINARE I PRODOTTI DI RIFIUTO.



DIFFICOLTÀ NEL PROCESSO DIGESTIVO

L'ARIA CHE QUOTIDIANAMENTE INGERIAMO SI ASSOCIA AL GAS PRODOTTO DAL NOSTRO ORGANISMO ATTRAVERSO COMPLESSE REAZIONI BIOCHIMICHE, OLTRE A QUELLO PRODOTTO DALL'INTESTINO PER VIA DELLA FERMENTAZIONE DI SOSTANZE COME LE FIBRE.

SPESSO È L'ALIMENTAZIONE SCORRETTA LA PRIMA CAUSA DEL GONFIORE ADDOMINALE.

I PASTI RICCHI DI CARBOIDRATI O CONSUMATI IN FRETTA, SOTTO STRESS, POSSONO PROCURARE CATTIVA DIGESTIONE E IL CONSEGUENTE RIGONFIAMENTO ADDOMINALE.

ANCHE L'ALTERAZIONE DELLA FLORA INTESTINALE PUÒ SCATENARE SITUAZIONI DI GONFIORE, QUINDI BUONA NORMA È CERCARE DI MANTENERLA IN EQUILIBRIO IL PIÙ POSSIBILE.

IL GONFIORE ADDOMINALE È SPESSO ASSOCIATO A:

- SITUAZIONI DI STRESS
- DIFFICOLTÀ PSICOLOGICHE
- ASSUNZIONE COSTANTE DI FARMACI.

LA DISPEPSIA

LA DISPEPSIA PUÒ ESSERE DEFINITA COME QUELLA CONDIZIONE SINTOMATOLOGICA CARATTERIZZATA DA DIVERSI DISTURBI GASTRICI CON ORIGINE DIVERSA, DI NATURA FUNZIONALE OPPURE CORRELATI A PROBLEMATICHE PSICO-FISICHE O ANCORA DERIVATI COME CONSEGUENZA DI PATOLOGIE GASTRICHE SOTTOSTANTI.

SINTOMATOLOGIA:

FASTIDIO, DOLORE O BRUCIORE EPIGASTRICO

SAZIETÀ PRECOCE

ERUTTAZIONE

GONFIORE GASTRICO

DIGESTIONE DIFFICILE O RALLENTATA

NAUSEA E VOMITO

RIGURGITI ACIDI

FLATULENZA

DOLORE RETROSTERNALE



PRINCIPI ATTIVI – DOSAGGIO - FUNZIONE

Principi attivi	mg per 4 cps*	Uso prevalente
Carbone vegetale (<i>Carbo vegetabilis ex ligno</i>) polvere	400	Adsorbente.
Finocchio (<i>Foeniculum vulgare</i> Mill.) frutti polvere	200	Carminativo, digestivo. Favorisce una regolare motilità gastrointestinale e l'eliminazione dei gas.
Aneto (<i>Anethum graveolens</i> L.) frutti polvere		
Carvi (<i>Carum carvi</i> L.) frutti polvere		
Melissa (<i>Melissa officinalis</i> L.) sommità fiorite polvere		
Luppolo (<i>Humulus lupulus</i> L.) infiorescenze femminili estratto secco	200	Digestivo.
Artemisia (<i>Artemisia vulgaris</i> L.) sommità fiorite polvere		

*dose giornaliera consigliata.

CARBONE VEGETALE

LA GRANDE AREA SUPERFICIALE DEL CARBONE VEGETALE GLI CONFERISCE UNA NOTEVOLE CAPACITÀ DI ADSORBIMENTO.

IL CARBONE VEGETALE POTREBBE FAVORIRE L'ASSORBIMENTO NON SOLO DI GAS INTESTINALI MA ANCHE DI ALCUNI NUTRIENTI E/O FARMACI.

PER QUESTO SI SCONSIGLIA L'UTILIZZO CONCOMITANTE CON FARMACI.

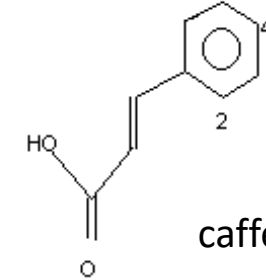


MELISSA

INDICAZIONI
TERAPEUTICHE (EMEA)
MODERATO STRESS MENTALE
E COADIUVANTE DEL SONNO
TRATTAMENTO SINTOMATICO
DEI DISTURBI
GASTROINTESTINALI DI LIEVE
ENTITÀ CON FLATULENZA E
GONFIORE ADDOMINALE



MELISSA



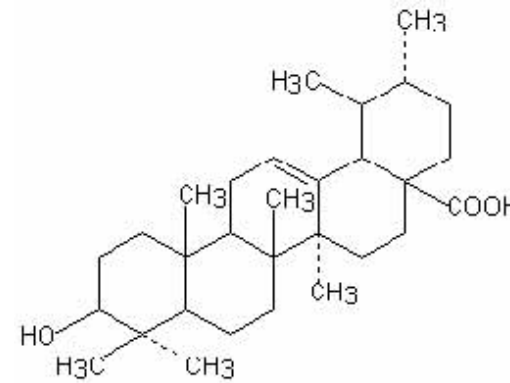
caffeic acid

MECCANISMO D'AZIONE
IPOTIZZATO

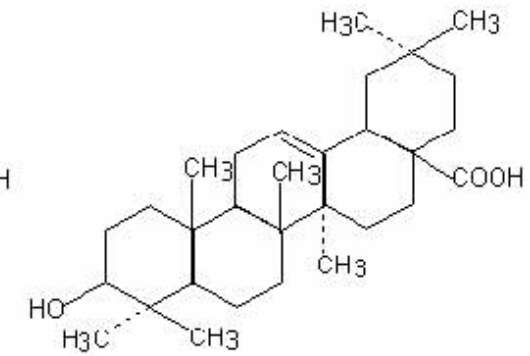
INIBIZIONE DELLE MAO
(FLAVONOIDI)

AFFINITÀ GABAERGICA (OLIO
ESSENZIALE)

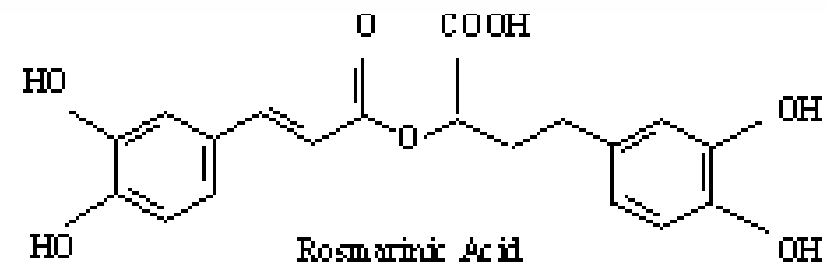
ATTIVITÀ SPASMOLITICA (OLIO
ESSENZIALE)



Ursolic Acid



Oleanolic Acid



Rosmarinic Acid

CARVI – ANETO – FINOCCHIO

LE PARTI DI PIANTA UTILIZZATE SONO I FRUTTI, RICCHI DI OLIO ESSENZIALE. QUESTI TRE RIMEDI PRESENTANO AZIONE ANTISPASMODICA SULLA MUSCOLATURA LISCIA E CARMINATIVA. UTILI IN CASO DI FLATULENZA, METEORISMO E DISPEPSIA.

L'OLIO ESSENZIALE DI FINOCCHIO IN PARTICOLARE, È ANTISPASMODICO IN VITRO E IN VIVO IN INIEZIONE. IL MECCANISMO COINVOLTO È QUELLO DELLA REGOLAZIONE DEL METABOLISMO DEL CALCIO CELLULARE.

IL TONO E L'AMPIEZZA DELLA PERISTALSI DELLO STOMACO IN MODELLI ANIMALI SONO DIMINUITI DOPO L'ASSUNZIONE DI UN ESTRATTO ACQUOSO DI FINOCCHIO; D'ALTRO CANTO, L'ASSUNZIONE ORALE DI UN COMPOSTO CONTENENTE ESTRATTO DI FINOCCHIO HA RIDOTTO L'INIBIZIONE DELLE CONTRAZIONI GASTRICHE CAUSATA DAL FENOBARBITOLO ATTRAVERSO UNA STIMOLAZIONE DELL'ATTIVITÀ COLINERGICA.

SEMBRA QUINDI CHE IL FINOCCHIO RILASSI LA MUSCOLATURA LISCIA ATTRAVERSO UNA AZIONE DIRETTA, MA LA STIMOLI ATTRAVERSO IL SISTEMA NERVOSO SIMPATICO. IN TRE STUDI CLINICI RIGUARDANTI VARIE COMBINAZIONI PER DISORDINI DEL TRATTO GASTROINTESTINALE CONTENENTI QUANTITÀ SIGNIFICATIVE DI FINOCCHIO, IL TRATTAMENTO CON LE SUDDETTE COMBINAZIONI HA RIVELATO EFFETTI POSITIVI NEL RIDURRE DOLORE, NAUSEA, ERUTTAZIONI E PIROSI, FLATULENZA E GONFIORE ADDOMINALE E COLICHE.

LUPPOLO - ARTEMISIA

I PRINCIPI AMARI SONO FORTEMENTE STIMOLANTI DELL'APPARATO DIGERENTE E AUMENTANO LE SECREZIONI GASTRICHE ED INTESTINALI, SPIEGANDO L'EFFETTO STIMOLANTE DELLE DUE PIANTE.



INFOERBE.IT

VAN CLEEMPUT M, CATTOOR K, DE BOSSCHER K, HAEGEMAN G, DE KEUKELEIRE D, HEYERICK A. HOP (HUMULUS LUPULUS)-DERIVED BITTER ACIDS AS MULTIPOTENT BIOACTIVE COMPOUNDS. J NAT PROD. 2009 JUN;72(6):1220-30. DOI: 10.1021/NP800740M. PMID: 19476340.

PERCHÉ CARBOASSORBIN?

AZIONE ASSORBENTE

AZIONE DIGESTIVA

AZIONE CARMINATIVA

SINERGIA:
Favorisce la funzionalità digestiva
Favorisce l'eliminazione dei gas intestinali



Laboratorio Sodini S.r.l.
Tel. +39 055 8587203 | Fax +39 055 8547368
www.laboratoriosodini.it